

COURS AURUS D'ULTRASONOGRAPHIE CIBLEE DE BASE, CORPS ENTIER, POUR LE MEDECIN HOSPITALIER (selon le concept des classes inversée)

Directeur de cours : PD Dr Damien Tagan

PARTIE THEORIQUE (cours en ligne)

Le cours théorique est un prérequis au cours pratique de base. L'inscription au cours théorique en ligne doit se faire au plus tard 4 semaines avant le cours pratique. Elle se fait sur site www.pocus.academy. La finance d'inscription est de 150 Frs.

Cette finance d'inscription, très concurrentielle, permet de financer le développement du cours et l'entretien du site web.

Contenu du cours en ligne

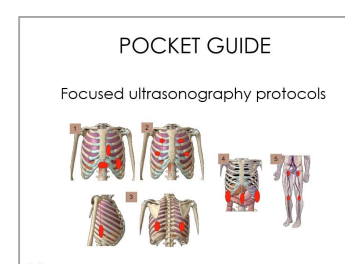
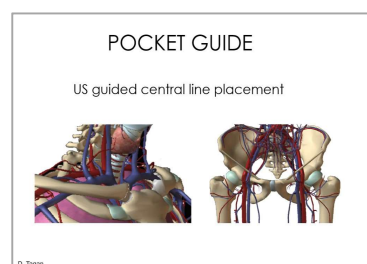
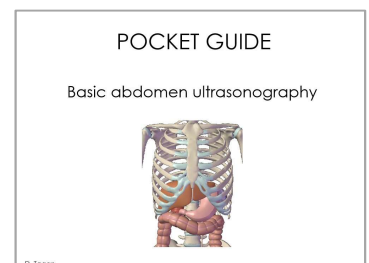
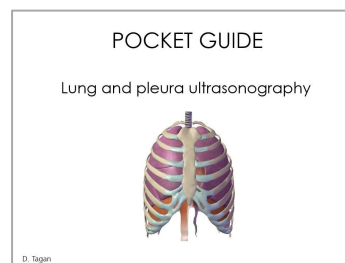
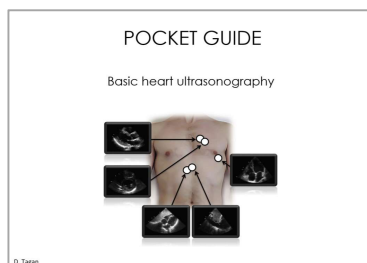
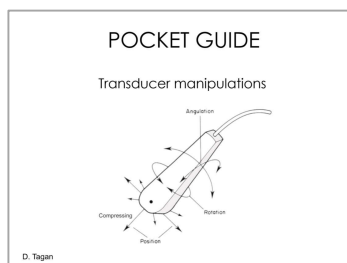
La partie théorique comprend environ **22 heures de cours en ligne** en langue anglaise sans compter les QCM.

Le cours est divisé en six composantes subdivisées en modules. La conception de type modulaire permet aux participants de travailler à leur propre rythme et de profiter de temps mort dans leur activité professionnelle.

<p>TECHNICAL ASPECTS ≈ 3 h</p> <p>E-learning guide Waves and acoustic physics Ultrasound imaging system Artifacts in 2D mode Optimising use and settings Probe orientation and manipulation References</p> <p>QCM: 40 Q</p>	<p>HEART ≈ 4 h</p> <p>Parasternal long axis view Parasternal short axis view Apical 4 chamber view Subcostal 4 chamber view Inferior vena cava view Hemodynamic assessment Some tips Eye education Clinical cases References</p> <p>QCM: 60 Q</p>	<p>LUNG AND THORAX ≈ 4.5 h</p> <p>Introduction Semiology Interstitial syndromes Pleural syndromes Thoracocentesis Pneumothorax Consolidations Lung and COVID Rib fractures Clinical cases References</p> <p>QCM: 40 Q</p>	<p>ABDOMEN ≈ 2.5 h</p> <p>Perihepatic view Perisplenic view Perivesical view Paracentesis Urinary system Gallbladder Abdominal aorta References</p> <p>QCM: 30 Q</p>
<p>VESSELS ≈ 3 h</p> <p>Peripheral vein catheterization Jugular vein catheterization Femoral vein catheterization Deep venous thrombosis</p> <p>QCM: 40 Q</p>	<p>NERVOUS SYSTEM ≈ 20 min</p> <p>Lumbar puncture</p>	<p>SKIN AND MUSCULO-SKELETAL ≈ 1 h</p> <p>Skin and soft tissue infection Arthrocentesis</p>	<p>PROTOCOLS ≈ 2.5h</p> <p>Cardiorespiratory failure E-fast Clinical cases</p>

Guides de poche

Les composantes sont accompagnées d'un guide de poche en format pdf, imprimable en A6, regroupant les informations essentielles. Ces guides peuvent être téléchargés sur un téléphone portable ou une tablette.



PARTIE PRATIQUE (en atelier)

La partie pratique est donnée sous forme d'ateliers, sur deux jours, correspondant à environ **16 heures de cours**. Un instructeur est en charge de 4 participants. En plus de l'enseignement pratique, cette partie en présentiel permet aux participants, selon le concept des classes inversées, de poser les questions sur l'enseignement théorique en ligne suivi au préalable.

La finance d'inscription pour les deux jours est de 750 Frs. Elle se fait sur le site www.pocus.academy. Cette somme sert à rémunérer les volontaires, les organisateurs et les instructeurs. Elle permet aussi de couvrir les frais logistiques et d'organisation.

*Les deux prochains cours auront lieu à l'Hôpital Riviera-Chablais
les 30-31 mai et les 3-4 juin 2024.*



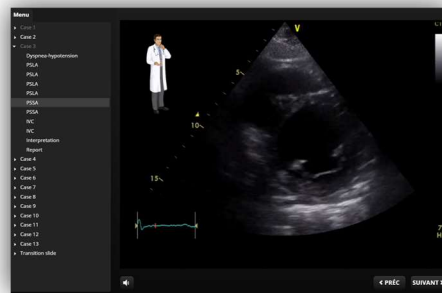
L'enseignement de l'acquisition des images de bases normales est effectué sur des volontaires.



Les pathologies sont enseignées sur deux simulateurs Haute-fidélité Vimedix®.



Un fantôme permet l'entraînement à l'échoguidage pour les ponctions des vaisseaux.

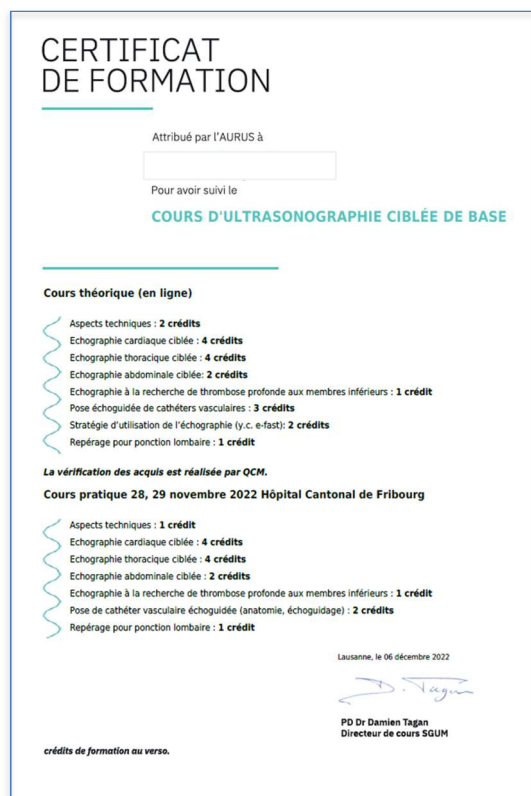


Des cas interactifs en petits groupes sur écran permettent d'exercer l'intégration des examens ultrasonographiques dans le contexte clinique.

Planning des deux jours (8h30 - ~17h)

Matin		Matin	
Poste 1	Cœur - poumon	Poste 1	Abdomen normal sur volontaire
Poste 2	Cœur - poumon	Poste 2	Veine jugulaire, vx superf. dans l'optique ponction, aorte abd.
Poste 3	Cœur - poumon	Poste 3	Recherche de TVP sur volontaire
Poste 4	Cœur - poumon	Poste 4	PL échoguidée
Après-midi		Après-midi	
Poste 1	Poumon simulateur	Poste 1	Abdomen sur simulateur
Poste 2	Cœur simulateur	Poste 2	Echoguidage vasculaire, cryothomie
Poste 3	Révision - test cœur et poumon	Poste 3	Révision - test abdomen et vaisseaux sur volontaires
Poste 4	Cœur cas cliniques	Poste 4	Cas cliniques

À l'issue de la formation, un certificat sera délivré à chaque participant pour la partie théorique et pratique du cours.



CREDITS DE FORMATION

Société Suisse de Médecine Intensive (SSMI)

26 crédits au total pour le cours en ligne et le cours pratique



Société Suisse de Médecine d'Urgences et de Sauvetage (SSMUS)

20 crédits pour le cours en ligne
16 crédits pour le cours pratique



Société Suisse d'Anesthésiologie et de Médecine Périopératoire (SSAMP)

16 crédits pour le cours en ligne et le cours pratique



Société Suisse d'Ultrasonographie en Médecine (SSUM)

Crédits pour l'AFC d'ultrasonographie POCUS

- Bases de l'échographie d'urgence (composante 1)
Cours théorique : 4 crédits
Cours pratique: 4 crédits
- Echocardiographie transthoracique ciblée (composante 13)
Cours théorique: 4 crédits
Cours pratique: 4 crédits
- Echographie thoracique ciblée (composante 11)
Cours théorique: 4 crédits
Cours pratique: 4 crédits
- Ponctions vasculaires (composante 5)
Cours théorique: 3 crédits
Cours pratique: 2 crédits



